



Llenguatge musical, audició i cant coral
Prova d'accés a 1r curs de Grau Professional
CURS 2012-13

Nom i cognoms:

1. Entonació, ritme i lectura

a) *Interpretació d'una cançó*

De les dues cançons que portes preparades, canta de memòria la que determini la comissió avaluadora. Pots canviar la tonalitat, si t'és més còmode, indicant-ho prèviament a la comissió. Hauràs de buscar les referències tonals amb un diapasó de forquilla o a partir del La 3 del piano.

b) *Exercicis d'entonació*

Prenent com a referència el LA del diapasó o el LA 3 del piano, entona l'escala de si menor melòdica ascendent i descendent.

També en si menor, entona la successió d'acords sobre els graus I – IV – V – I de l'escala harmònica.

c) *Lectura cantada*

Entona la següent melodia amb acompanyament de piano:

Andantino

d) *Llegeix sense entonar el següent fragment (porta el compàs sense subdividir):*

♩ = 50

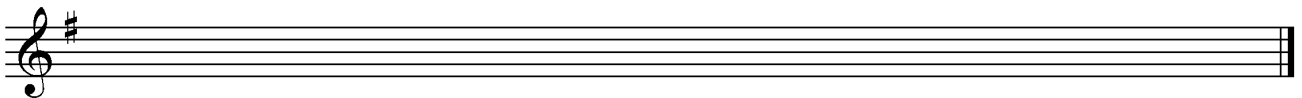
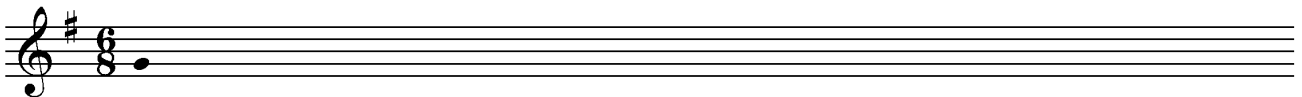


Llenguatge musical, audició i cant coral
 Prova d'accés a 1r curs de Grau Professional
 CURS 2012-13

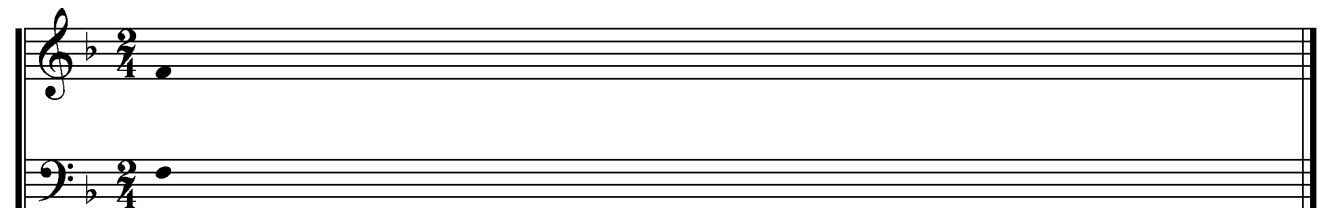
Nom i cognoms:

2. Educació de l'oïda

a) *Dictat melòdic a una veu. Escriu el fragment musical que sentiràs (melodia i ritme). Està en Sol Major i són 6 compassos.*



b) *Dictat a dues veus. Escriu les dues veus del fragment musical que sentiràs (melodia i ritme). Està en Fa Major i són 4 compassos.*



c) *Dictat d'escala, acords i intervals. Sentiràs cinc escales, tres acords i dos intervals. Identifica'ls.*

Escalas: indica si és Major, Menor natural, Menor harmònica o Menor melòdica

--	--	--	--	--

Acords: indica si és Perfecte Major, Perfecte menor o de 5a disminuïda

--	--	--

Intervals: indica el número i el qualificatiu (per exemple, 2a Major)

--	--



Llenguatge musical, audició i cant coral
Prova d'accés a 1r curs de Grau Professional
CURS 2012-13

Nom i cognoms:

3. Audició, anàlisi i creació

a) *Audició: Escolta el fragment musical i respon les següents preguntes:*

1) *Per a quina formació està escrita aquesta peça?*

2) *Quines són les veus humanes? Escriu-les de més aguda a més greu.*

3) *Sabries dir de quina veu es tracta?*

4) *Tria i respon dues de les tres qüestions que es plantegen a continuació:*

a. *En quin compàs està escrita aquesta peça?*

b. *En quina tonalitat comença la peça que acabes d'escoltar?*

MAJOR

MENOR

c. *Tria entre aquests mots el que et sembli més adient pel tempo i caràcter d'aquesta peça*

Molto moderato

Molto presto

Leggero, mosso

5) *Digues d'entre aquests compositors qui et sembla que n'és l'autor:*

Wolfgang Amadeus Mozart

Eduard Toldrà

Franz Schubert



Llenguatge musical, audició i cant coral
Prova d'accés a 1r curs de Grau Professional
CURS 2012-13

Nom i cognoms:

b) *Anàlisi: Respon les preguntes que sobre el següent fragment es formules més avall*

(PASTORALE d'HERVÉ i POUILLARD)

Fin

Da capo

- 1) *Determina la tonalitat del fragment.*
- 2) *Aquesta peça, està formada per dues o per tres parts? Escriu-ne l'estructura amb lletres majúscules.*
- 3) *Digues si el final de cada part és conclusiu o suspensiu.*
- 4) *Indica quins acords es formen en els fragments assenyalats amb * _____*
- 5) *Assenyala a la partitura les notes de pas, (NP) i les brodadures, (B) que trobis a la melodia del 1r pentagrama.*
- 6) *Encercla els intervals de 2a m, 3a M i 5a Justa que trobis al 1r pentagrama de la melodia, indicant quin interval és.*



Llenguatge musical, audició i cant coral
Prova d'accés a 1r curs de Grau Professional
CURS 2012-13

Nom i cognoms:

c) *Creació: Llegeix amb atenció i escriu una melodia seguint les pautes que es donen a continuació:*

1) *Indica la tonalitat*

2) *La melodia seguirà el mateix esquema rítmic donat*

3) *Finalitza les frases tal i com s'indica en el pentagrama*

4) *La melodia s'escriurà respectant les funcions tonals dels acords que ja estan escrits*

5) *A la melodia hauràs d'emprar al menys una nota de pas (NP) i una brodadura (B).
Assenyala-les*

6) *Escriu amb lletres majúscules l'esquema resultant de la teva melodia*

3/4

(final suspensiu)

5

(final conclusiu)